



HF-STABANTENNEN

für Sende- und Empfangsbetrieb

1,5...30 MHz bzw. 10 kHz...30 MHz



HA 175 im Schiffseinsatz



HA 104/8 auf Landfahrzeug

- HA 104/8 und HA 104/512 für bewegliche Funkdienste (zerlegbar)
- HA 104/1211 und HA 175 für feste Montage – besonders auf Schiffen – ausgelegt
- Robuste Ausführung
- Stoß- und schüttelfest
- Für Bodenwellenverbindungen und Raumwellenfernverbindungen geeignet



HF-STABANTENNEN HA 104 und HA 175

Eigenschaften

HF-Stabantennen HA 104/... und HA 175 eignen sich für **Empfang von Frequenzen unter 30 MHz** sowie – mit einem geeigneten Anpaßgerät – für **Sendebetrieb im Bereich 1,5 bis 30 MHz**.

Vorzugsweise für nichtstationären Einsatz wurden die Antennen HA 104/8 und HA 104/512 konzipiert. Sie bestehen aus 8 bzw. 5 Stahlrohrschüssen von jeweils 1 m Länge.

Die Antennen HA 104/1211 und HA 175 werden aus einer see-wasserbeständigen Legierung (AlMg5 F32 DIN 1795) hergestellt.

Für beide Typen ist ein **Fußpunktschutz** lieferbar, der die Verschmutzung des Antennenisolators – insbesondere Salzablagerungen beim Einsatz auf See – weitgehend verhindert.

HF-Stabantennen sind für vertikalen Aufbau vorgesehen, es ist jedoch auch eine Schrägstellung zulässig. Bei Aufstellung auf dem Erdboden oder einer isolierenden Fläche wird für Sendebetrieb die Verwendung eines **Erdnetzes** empfohlen. Dadurch wird ein höherer Wirkungsgrad und bessere Konstanz der elektrischen Eigenschaften erreicht.

Technische Daten

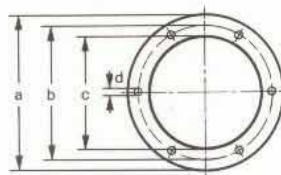
Typ (► Bestellbezeichnung)	HA 104/512	HA 104/8	HA 104/1211	HA 175
Frequenzbereich für Sendebetrieb ¹⁾ für Empfangsbetrieb			1,5...30 MHz 10 kHz...30 MHz	
Maximal zulässige Senderleistung	100 W	800 W	1 kW	1 kW
Polarisation			vertikal	
Horizontaldiagramm			kreisförmig	
Antennenhöhe	5 m	8 m	12 m	7 m
Rohrschüsse	5 ²⁾	8 ²⁾	6	5
Länge	1 m	1 m	2 m	1,4 m
Durchmesserstaffelung	10...6,2 mm	16...5 mm	100...26 mm	62...22 mm
Gewicht	4 kg	14 kg	40 kg	27 kg
Maximal zulässige Windgeschwindigkeit	150 km/h	130 km/h	185 km/h	185 km/h
Anschluß			Schraubanschluß	

¹⁾ Mit Anpaßgerät.

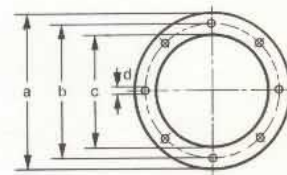
²⁾ Zerlegbar (für nichtstationären Betrieb).

Abmessungen Anschlußflansch

Angaben in mm	a	b	c	d
HA 104/8	220	197	150	11
HA 104/1211	320	280	240	18
HA 175	268	240	205	24
HA 104/512	Montagebohrung 51 Ø			



HA 104/8
HA 175



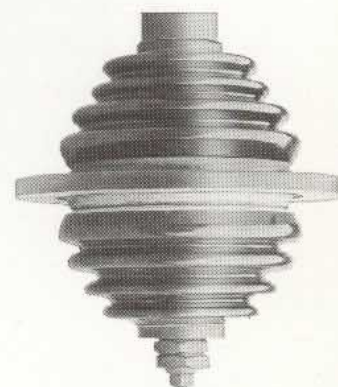
HA 104/1211

Empfohlene Ergänzungen

Antennen-Abstimmereinheit FK 315 (Anpaß- und Bediengerät)	448.0710.02	} siehe Datenblatt N2-274
Antennen-Abstimmereinheit FK 316 (Anpaß-, Bedien- und Lochkartenbediengerät)	448.0733.02	
Erdnetz HA 229/100, bestehend aus 12 verzinkten Stahldrahtseilen mit Kunststoffmantel (Länge 10 m), Erdpflocken und Klemmplatten	103.5727.02	
Fußpunktschutz HA 175/1-1 (für HA 175)	154.6120.02	
Fußpunktschutz RH 13964/1 (für HA 104/1211)	155.8827.02	



Antennenfuß der HA 104/8



Antennenfuß der HA 175